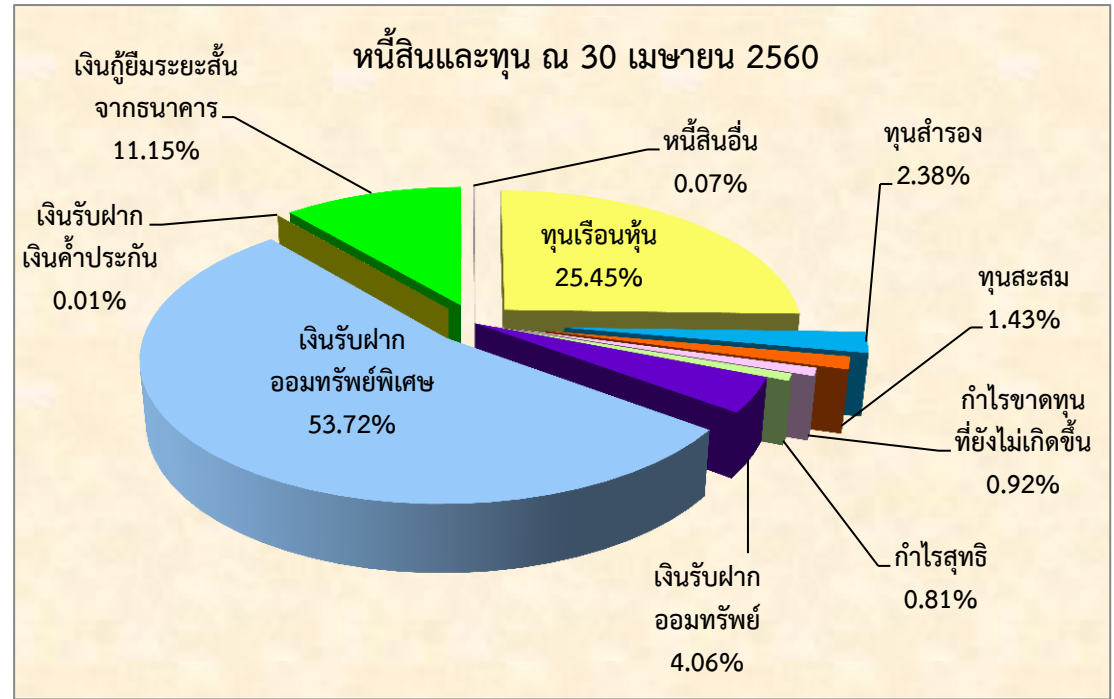


ผลการดำเนินงาน ณ 30 เมษายน 2560

(หน่วย : บาท)

แหล่งที่มาของเงินทุน	รวม	คิดเป็น
ทุนเรือนหุ้น	1,464,416,900.00	25.45%
ทุนสำรอง	136,742,519.77	2.38%
ทุนสะสม	82,182,618.26	1.43%
กำไรขาดทุนที่ยังไม่เกิดขึ้น	52,745,300.00	0.92%
กำไรสุทธิ	46,886,745.55	0.81%
เงินรับฝากออมทรัพย์	233,470,144.43	4.06%
เงินรับฝากออมทรัพย์พิเศษ	3,090,081,825.10	53.72%
เงินรับฝากเงินค้ำประกัน	547,486.17	0.01%
เงินกู้ยืมระยะสั้นจากธนาคาร	641,500,000.00	11.15%
หนี้สินอื่น	4,006,538.58	0.07%
รวมหนี้สินและทุน	5,752,580,077.87	100.00%



แหล่งที่ใช้ไปของเงินทุน	รวม	คิดเป็น
เงินสด/เงินฝากธนาคาร	37,484,512.35	0.65%
เงินให้กู้แก่สมาชิก	783,766,520.40	13.62%
หุ้นชุมนุมสหกรณ์	23,300,000.00	0.41%
เงินฝากประจำสหกรณ์อื่น	3,670,102,126.90	63.80%
พันธบัตรและหุ้นกู้	1,206,745,300.00	20.98%
ค.บ.ค้ำรับ/ลูกหนี้อื่นและสินทรัพย์	31,181,618.22	0.54%
รวมสินทรัพย์	5,752,580,077.87	100.00%

