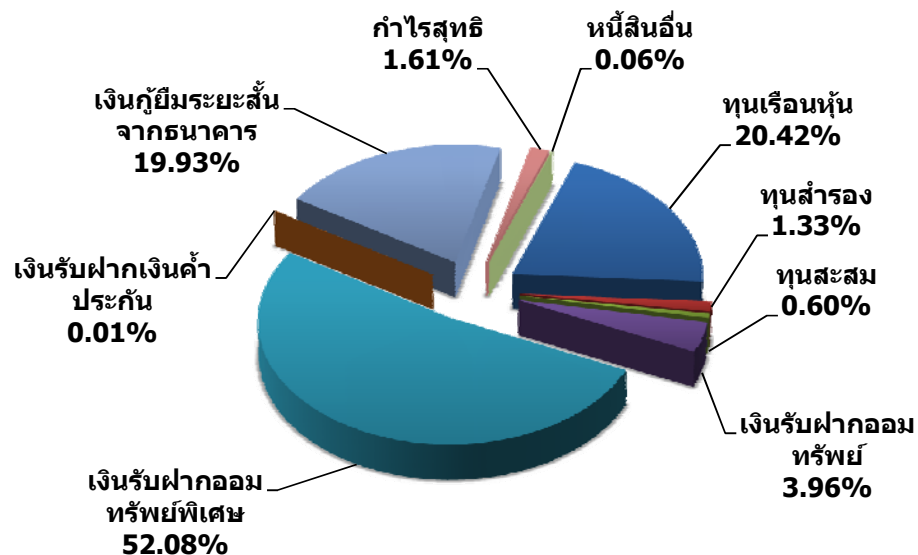


งบดุล ณ วันที่ 31 ตุลาคม 2556

(หน่วย : บาท)

แหล่งที่มาของเงินทุน	รวม	คิดเป็น
ทุนเรือนหุ้น	916,717,560.00	20.42%
ทุนสำรอง	59,661,461.89	1.33%
ทุนสะสม	27,079,012.75	0.60%
เงินรับฝากออมทรัพย์	177,931,784.71	3.96%
เงินรับฝากออมทรัพย์พิเศษ	2,338,387,613.26	52.08%
เงินรับฝากเงินค้ำประกัน	407,550.06	0.01%
เงินกู้ยืมระยะสั้นจากธนาคาร	895,000,000.00	19.93%
กำไรสุทธิ	72,470,620.85	1.61%
หนี้สินอื่น	2,472,415.78	0.06%
<b>รวมหนี้สินและทุน</b>	<b>4,490,128,019.30</b>	<b>100.00%</b>

### หนี้สินและทุน ณ 31 ต.ค. 56



แหล่งที่ใช้ไปของเงินทุน	รวม	คิดเป็น
เงินสด/เงินฝากธนาคาร	47,713,180.64	1.06%
เงินให้กู้แก่สมาชิก	574,116,541.47	12.79%
หุ้นชุมนุมสหกรณ์ฯ	23,300,000.00	0.52%
เงินฝากประจำสหกรณ์อื่น	2,795,430,037.96	62.26%
ให้สหกรณ์อื่นกู้	1,076,304.70	0.02%
พันธบัตร&หุ้นกู้	1,027,000,000.00	22.87%
ดบ.ค้างรับ/ลูกหนี้อื่น&สินทรัพย์อื่น	21,491,954.54	0.48%
<b>รวมสินทรัพย์</b>	<b>4,490,128,019.31</b>	<b>100.00%</b>

### สินทรัพย์ ณ 31 ต.ค. 56

