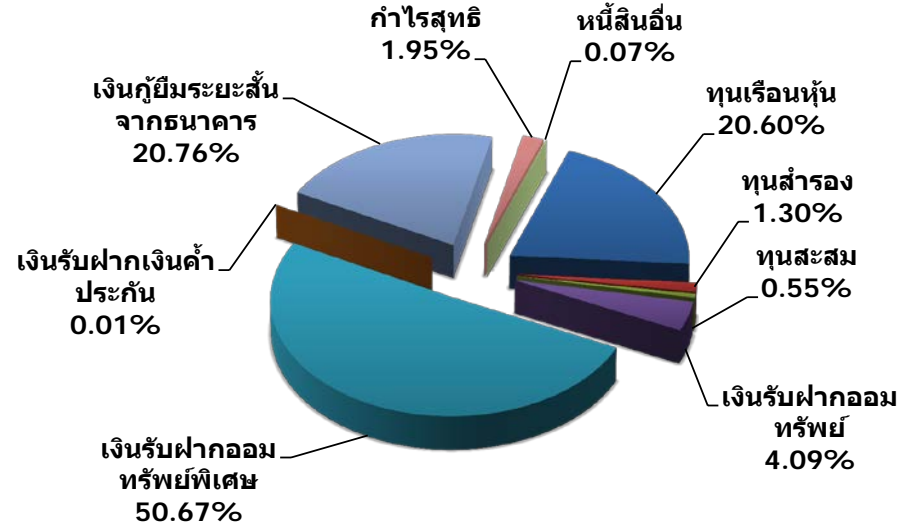


งบดุล ณ วันที่ 31 ธันวาคม 2556

(หน่วย : บาท)

แหล่งที่มาของเงินทุน	รวม	คิดเป็น
ทุนเรือนหุ้น	945,164,310.00	20.60%
ทุนสำรอง	59,661,461.89	1.30%
ทุนสะสม	25,104,304.55	0.55%
เงินรับฝากออมทรัพย์	187,860,346.20	4.09%
เงินรับฝากออมทรัพย์พิเศษ	2,325,127,982.64	50.67%
เงินรับฝากเงินค้ำประกัน	409,351.02	0.01%
เงินกู้ยืมระยะสั้นจากธนาคาร	952,500,000.00	20.76%
กำไรสุทธิ	89,622,373.52	1.95%
หนี้สินอื่น	3,167,211.64	0.07%
รวมหนี้สินและทุน	4,588,617,341.46	100.00%

หนี้สินและทุน ณ 31 ธ.ค. 56



แหล่งที่ใช้ไปของเงินทุน	รวม	คิดเป็น
เงินสด/เงินฝากธนาคาร	68,148,795.49	1.49%
เงินให้กู้แก่สมาชิก	580,683,381.40	12.65%
หุ้นชุมนุมสหกรณ์ฯลฯ	23,300,000.00	0.51%
เงินฝากประจำสหกรณ์อื่น	2,796,815,490.02	60.95%
ให้สหกรณ์อื่นกู้	860,949.03	0.02%
พันธบัตร&หุ้นกู้	1,097,000,000.00	23.91%
ค.บ.ค้างรับ/ลูกหนี้อื่น&สินทรัพย์อื่น	21,808,725.53	0.48%
รวมสินทรัพย์	4,588,617,341.46	100.00%

สินทรัพย์ ณ 31 ธ.ค. 56

