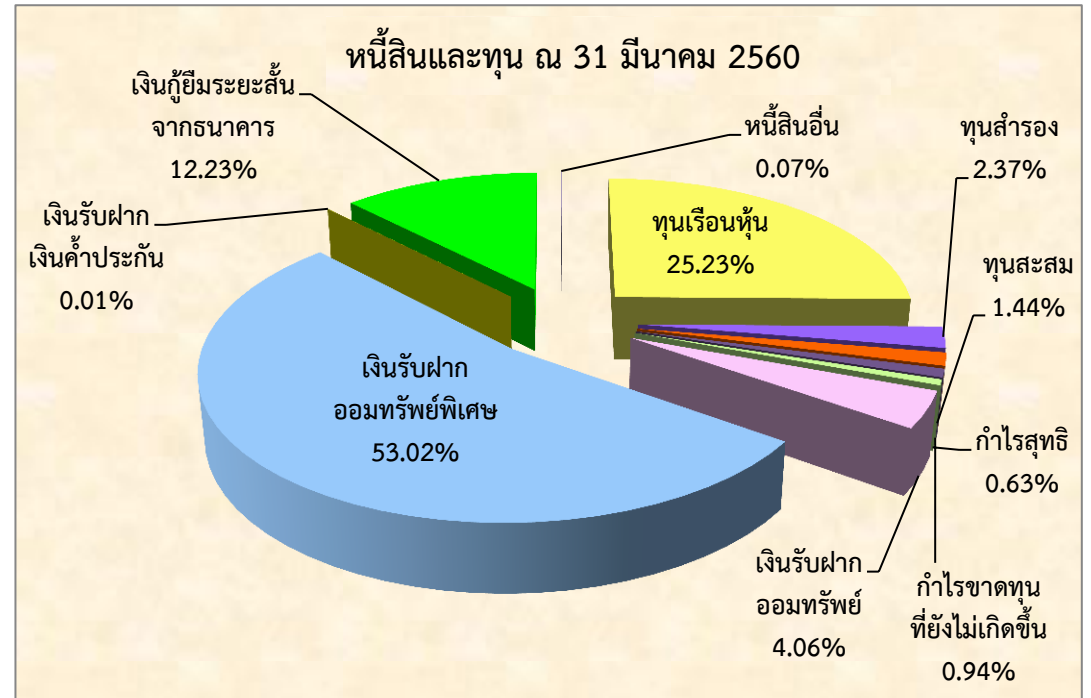


ผลการดำเนินงาน ณ 31 มีนาคม 2560

(หน่วย : บาท)

แหล่งที่มาของเงินทุน	รวม	คิดเป็น
ทุนเรือนหุ้น	1,456,839,810.00	25.23%
ทุนสำรอง	136,742,519.77	2.37%
ทุนสะสม	82,959,518.26	1.44%
กำไรขาดทุนที่ยังไม่เกิดขึ้น	54,404,600.00	0.94%
กำไรสุทธิ	36,281,565.22	0.63%
เงินรับฝากออมทรัพย์	234,573,015.03	4.06%
เงินรับฝากออมทรัพย์พิเศษ	3,061,954,168.82	53.02%
เงินรับฝากเงินค้ำประกัน	546,259.48	0.01%
เงินกู้ยืมระยะสั้นจากธนาคาร	706,500,000.00	12.23%
หนี้สินอื่น	3,983,216.04	0.07%
รวมหนี้สินและทุน	5,774,784,672.62	100.00%



แหล่งที่ใช้ไปของเงินทุน	รวม	คิดเป็น
เงินสด/เงินฝากธนาคาร	72,825,461.14	1.26%
เงินให้กู้แก่สมาชิก	773,779,329.67	13.40%
หุ้นชุมนุมสหกรณ์	23,300,000.00	0.40%
เงินฝากประจำสหกรณ์อื่น	3,740,089,069.74	64.77%
พันธบัตรและหุ้นกู้	1,138,404,600.00	19.71%
คบ.ค้ำรับ/ลูกหนี้อื่นและสินทรัพย์	26,386,212.07	0.46%
รวมสินทรัพย์	5,774,784,672.62	100.00%

