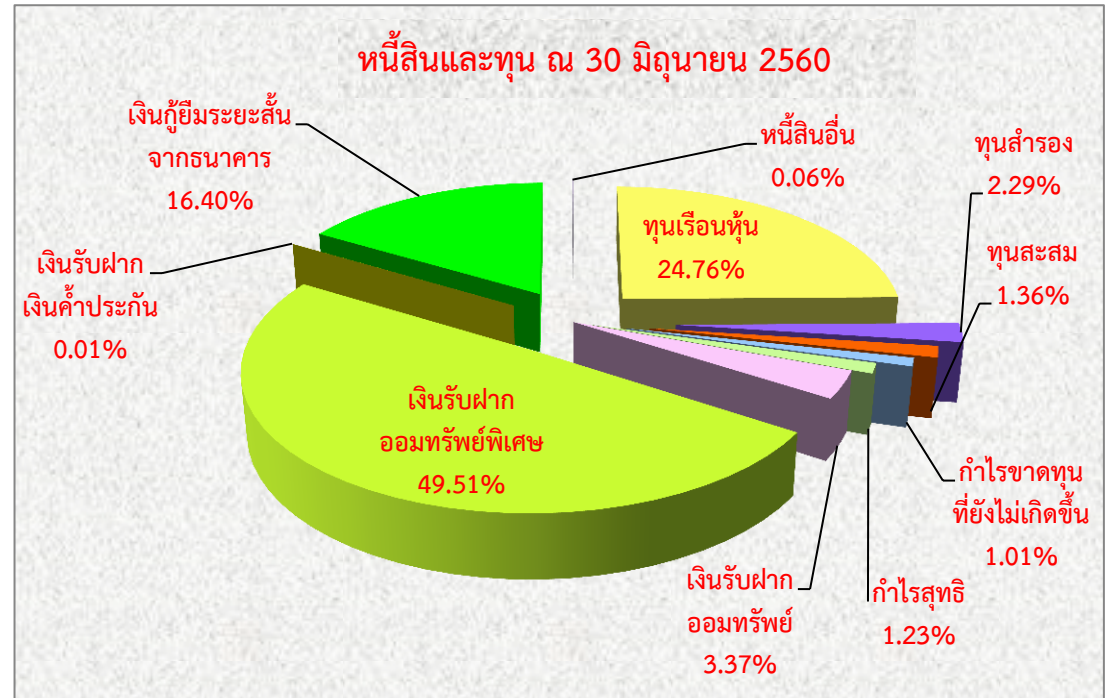


ผลการดำเนินงาน ณ 30 มิถุนายน 2560

(หน่วย : บาท)

แหล่งที่มาของเงินทุน	รวม	คิดเป็น
ทุนเรือนหุ้น	1,477,244,980.00	24.76%
ทุนสำรอง	136,742,519.77	2.29%
ทุนสะสม	80,880,780.76	1.36%
กำไรขาดทุนที่ยังไม่เกิดขึ้น	60,008,900.00	1.01%
กำไรสุทธิ	73,447,462.80	1.23%
เงินรับฝากออมทรัพย์	200,883,397.07	3.37%
เงินรับฝากออมทรัพย์พิเศษ	2,954,173,998.44	49.51%
เงินรับฝากเงินค้ำประกัน	549,980.40	0.01%
เงินกู้ยืมระยะสั้นจากธนาคาร	978,750,000.00	16.40%
หนี้สินอื่น	3,783,237.87	0.06%
รวมหนี้สินและทุน	5,966,465,257.11	100.00%



แหล่งที่ใช้ไปของเงินทุน	รวม	คิดเป็น
เงินสด/เงินฝากธนาคาร	61,927,333.35	1.04%
เงินให้กู้แก่สมาชิก	796,724,664.25	13.35%
หุ้นชุมนุมสหกรณ์	23,300,000.00	0.39%
เงินฝากสหกรณ์อื่น	3,660,037,695.41	61.34%
พันธบัตรและหุ้นกู้	1,399,008,900.00	23.45%
ค.บ.ค้างรับ/ลูกหนี้อื่นและสินทรัพย์อื่น	25,466,664.10	0.43%
รวมสินทรัพย์	5,966,465,257.11	100.00%

