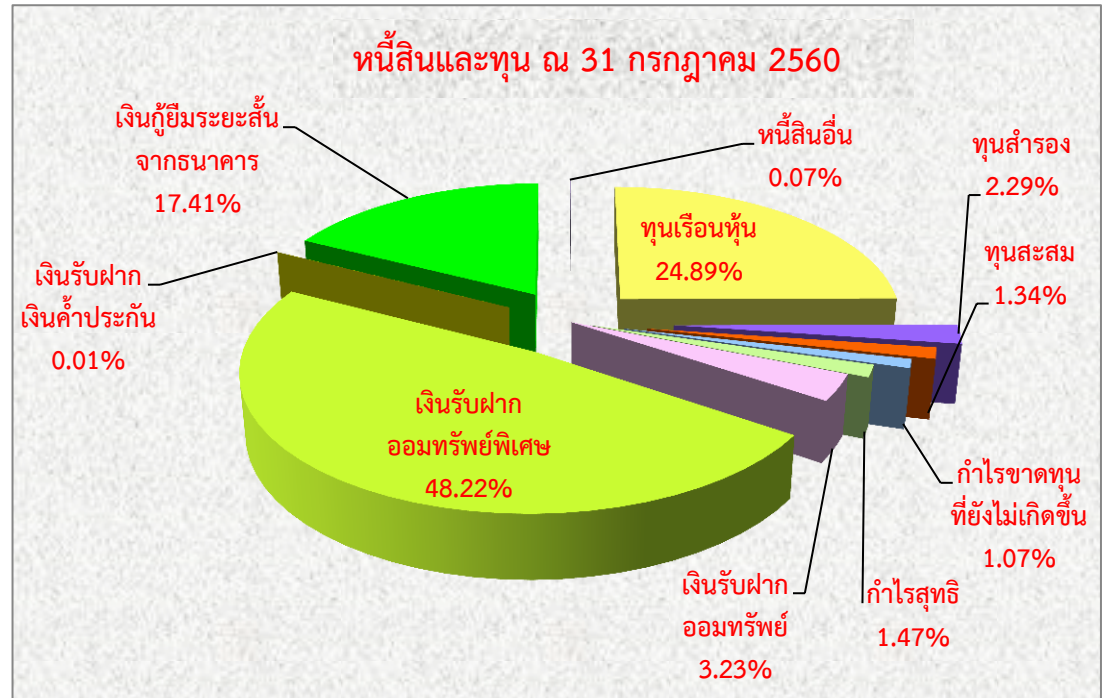


ผลการดำเนินงาน ณ 31 กรกฎาคม 2560

(หน่วย : บาท)

แหล่งที่มาของเงินทุน	รวม	คิดเป็น
ทุนเรือนหุ้น	1,484,750,170.00	24.89%
ทุนสำรอง	136,742,519.77	2.29%
ทุนสะสม	79,997,078.26	1.34%
กำไรขาดทุนที่ยังไม่เกิดขึ้น	63,944,600.00	1.07%
กำไรสุทธิ	87,433,565.09	1.47%
เงินรับฝากออมทรัพย์	192,993,826.16	3.23%
เงินรับฝากออมทรัพย์พิเศษ	2,876,909,040.44	48.22%
เงินรับฝากเงินค้ำประกัน	551,247.96	0.01%
เงินกู้ยืมระยะสั้นจากธนาคาร	1,038,750,000.00	17.41%
หนี้สินอื่น	4,087,039.17	0.07%
รวมหนี้สินและทุน	5,966,159,086.85	100.00%



แหล่งที่ใช้ไปของเงินทุน	รวม	คิดเป็น
เงินสด/เงินฝากธนาคาร	78,916,465.43	1.32%
เงินให้กู้แก่สมาชิก	791,972,416.58	13.27%
หุ้นชุมนุมสหกรณ์	23,300,000.00	0.39%
เงินฝากสหกรณ์อื่น	3,640,065,024.19	61.01%
พันธบัตรและหุ้นกู้	1,402,944,600.00	23.52%
ค.บ.ค้างรับ/ลูกหนี้อื่นและสินทรัพย์อื่น	28,960,580.65	0.49%
รวมสินทรัพย์	5,966,159,086.85	100.00%

