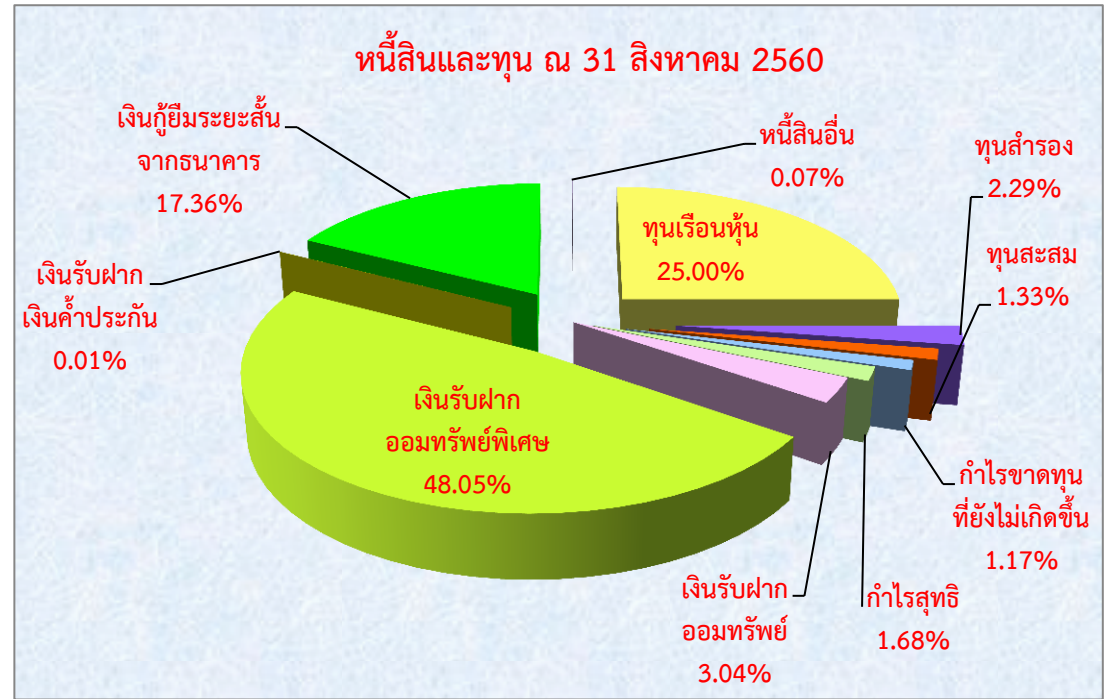


ผลการดำเนินงาน ณ 31 สิงหาคม 2560

(หน่วย : บาท)

แหล่งที่มาของเงินทุน	รวม	คิดเป็น
ทุนเรือนหุ้น	1,491,596,210.00	25.00%
ทุนสำรอง	136,742,519.77	2.29%
ทุนสะสม	79,406,512.26	1.33%
กำไรขาดทุนที่ยังไม่เกิดขึ้น	70,055,000.00	1.17%
กำไรสุทธิ	100,392,820.70	1.68%
เงินรับฝากออมทรัพย์	181,513,851.41	3.04%
เงินรับฝากออมทรัพย์พิเศษ	2,867,476,255.44	48.05%
เงินรับฝากเงินค้ำประกัน	552,515.52	0.01%
เงินกู้ยืมระยะสั้นจากธนาคาร	1,035,750,000.00	17.36%
หนี้สินอื่น	4,043,189.30	0.07%
รวมหนี้สินและทุน	5,967,528,874.40	100.00%



แหล่งที่ใช้ไปของเงินทุน	รวม	คิดเป็น
เงินสด/เงินฝากธนาคาร	75,179,780.82	1.26%
เงินให้กู้แก่สมาชิก	790,476,780.72	13.25%
หุ้นชุมนุมสหกรณ์	23,300,000.00	0.39%
เงินฝากสหกรณ์อื่น	3,640,043,263.92	61.00%
พันธบัตรและหุ้นกู้	1,409,055,000.00	23.61%
ค.บ.ค้างรับ/ลูกหนี้อื่นและสินทรัพย์อื่น	29,474,048.94	0.49%
รวมสินทรัพย์	5,967,528,874.40	100.00%

